

砺波カイニヨ倶楽部会報

第二十三号

平成十四年八月発行 発行者 砺波カイニヨ倶楽部 代表幹事 柏樹直樹
事務局 富山県砺波市表町七-二十五 TEL 0763/33/6588
天野一男建築工房内

コンシヨウジ

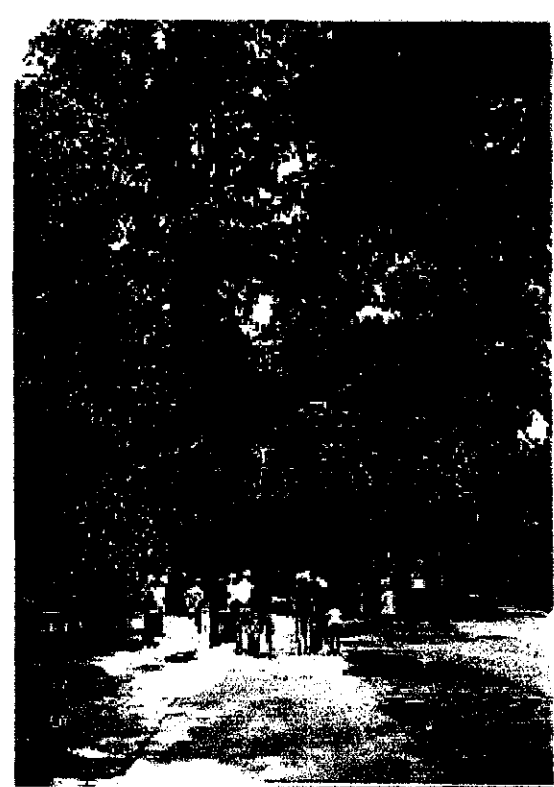
ジュソウ

厳照寺のスギ樹叢に感動

スギの靈氣が体をつつむ

七月六日午前、厳照寺（砺波市福岡）境内で、門スギと御堂うしろのスギを中心とした樹叢を見学した後、御堂に入って「厳照寺の歴史」（尾田武雄氏）と「日本のスギ」（柏樹直樹氏）の話しを聞く例会を実施しました。二十五名の参加でした。

厳照寺の門杉は、約四五〇年生といわれ、参道の左右に同じ形で立っていて、二本で一体となってみえるものです。直径2.2米・樹高40米で、砺波市では大きい部類のスギです。この門杉には一同感動し、何度も各方向で見上げいろんな話しが、かわされました。しかし、これよりも御堂の後の杉を中心とした樹叢に注目し、寺院の値うちは「参道から御堂の後ろに杉の樹叢がみられる。つまり伽藍を樹木がつつんでいることに真の重みがあるのではないか」との柏樹氏の説明をうけ、後ろの樹叢の下に入って前庭で得られない靈氣をそれぞれ受け止めました。この例会の様相を富山新聞と北陸中日新聞が取材し報道しました。



境内散策スナップ



門杉の下で



御堂後ろの樹叢



当日の様相 話しを聞くメンバー

♪例会案内♪

風の恐ろしさから家屋を守った先人の「祈りの」のり移った屋敷林にふれ今、そこから何を学びとるのか。

○見学日

平成一四年九月一四日（土）

午前九時～十一時頃（雨天決行）

○場所

井波町飛騨屋92番地

杉森 孝一氏宅

○集会場所

JA山野支店前へ九時まで集合

（車はそこに止めて見学会にいけます。）

○会費

一人五百円（子供は無料）

○内容

①屋敷林と家屋の見学と当主のお話。

②歩きながら飛騨屋地区の屋敷林を遠望

③道路沿いの不動様等の説明

○地図

（地区の歴史との係り）

○裏面に

○その他

各人車には注意して下さい。倶楽部として事故の責任はおえません。知人友人を誘って参加して下さい。結構です。

【日本のスギ】

— 厳照寺で柏樹直樹氏が報告した —

ある林学者は、「二十世紀は生命の大虐殺の時代」と定義し「人の心、人のよりどころを喪失した」と指摘している。二十一世紀は、その木を痛みつけた時代を反省し、考えなおす時代である。

日本人と関わってきた象徴的な樹木の一つがスギであり、スギの全体について考えることが大切だ。

スギの分布は屋久島から鱒が沢（青森県）までの直線で二五〇〇キロメートルにある。その条件は①年間雨量一八〇〇ミリ以上②土壌が流亡し浅いところ③樹木の競争の少ないところ。結果として割合に条件の悪いところに生息している。非常に忍耐強い木だ。

人との関係の歴史は、縄文時代からあって、三内丸山遺跡や登呂遺跡から出土している。県内では魚津埋没林は二千年前のもので、その年輪は一千年をきざんでいる。スギは縄文時代後期に特に繁茂している。

使用は矢板（あぜ）板葺・桶・舟等で約二千年前からの遺物が発見されている。日本は木の文化即スギの文化ともいわれているが、その主因は、①すぐれた更新性②柱・桁・梁等「棒形」で使う物は、少しの加工で役立つ。③割って板に使う。の利点がある。

最も古いスギの伐り株—屋久島の海拔一三九六米地点で大正五年に発見されたウィルソン株。一五八六年（天正十四年）約四百年前の伐材株。秀吉が方広寺を建立する時に島津藩がだした。推定樹令四千年、根株廻り三十二米・株の中十八畳・推定樹高六十米・一本の原木で四十立方メートル・四十坪二階建の家十三戸分に相当する。

県内では江戸時代の規制で美女平や黒薙にスギ天然林が残っている。スギ人工林で一番古いものは明治四十年植で美女平に生息している。

スギの生理的利点—静岡大学での実験で同一の大きさのスギ箱・金属箱・コンクリート箱にマウスのつがいを入れその子供の生存率を



写真：厳照寺内

調べた結果、スギ八十五%、金属四十一%、コンクリート七%の生存率であった。スギは、二酸化炭素の固定する力が最大の樹木であり、現代の温暖化防止に大きく貢献している。

これからのスギとのつき合い方—スギの良否を心して、つき合う。①今までは（昔は）「規制」と「実利」であったが、これからは「環境と理性」「景観としての価値」を主導に

②スギ単独ではなくて、色んな樹種との組み合わせを考える—深さと立体感を③百年生のスギ林をつくる。—スギを押し出す文学、絵、写真をもっと発信する。④木材としては素直で使いやすく、土地にあう樹種である。

⑤欠点は、虫や生理環境に弱い。スギは日本の木であり、「森」「杜」の中心である。まさに先人の知恵・文化のおくりものだ。そのスギ古木は大変な情報源である。

～9月14日例会の案内図～ (駐車場はJA山野支店)

